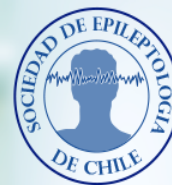


Curso online
Actualizaciones en epilepsia



Duración	27 de Septiembre - 16 de Noviembre
Número de actividades	13 Clases, 1 Evaluación, 1 Encuesta
Evaluaciones	25 de noviembre
Requisitos de aprobación	
Horas	

Directores

Dra. Perla David Gálvez

Coordinadores

Dra. Carla Manterola Mordojovich
Dr. Juan Luis Moya Vilches

Valores

- Socios: \$35.000
- Médicos no socios: \$40.000
- Médicos residentes y otros profesionales de la salud: \$25.000

Descripción

Curso de actualización en temas generales relacionados a epilepsia en niños y adultos. Incluye contenidos relacionados a su fisiopatología, epidemiología, clínica, diagnósticos diferenciales y tratamientos.

INICIO DEL CURSO: 27 de septiembre de 2016

CIERRE DE INSCRIPCIONES: 04 de noviembre de 2016

Objetivos

Adquirir y/o perfeccionar conocimientos en epilepsias en sus diferentes áreas, dirigido a profesionales médicos y no médicos.

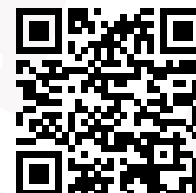
Poner a disposición de los alumnos revisiones actualizadas sobre epilepsia, dictadas por profesionales destacados en cada una de sus especialidades.

Requisitos

- Ser médico u otro profesional de la salud, chileno o extranjero residente en Chile.
- Conocimientos a nivel usuario de computación, internet y correo electrónico.
- Disponer de acceso a Internet con velocidad de 400 Kbps o superior. [Verificar](#)
- Contar con una casilla de correo electrónico activa

Contacto

- Sra. Luisa Esparza
- Teléfono: (+562) 2231 0172
- Correo electrónico: socepchi@gmail.com



<https://emc-saval.cl/2016-SOCEPCHI-1/>