



Actualización en Gastroenterología y Hepatología Pediátrica



Duración	05 de Octubre - 14 de Diciembre
Número de actividades	31 Clases, 2 Evaluaciones, 1 Encuesta
Evaluaciones	09 de noviembre, 14 de diciembre
Requisitos de aprobación	Revisión mínima del 75% de los contenidos Nota igual o superior a 5,0
Horas	La aprobación acredita 62 horas académicas

Directores

Dra. Marcela Godoy Peña

Coordinadores

Dr. Arnoldo Quezada Lagos

Valores

\$60.000 - Médicos no socios
\$40.000 - Otros profesionales de la salud (no socios)
\$30.000 - Médicos becados (2° año o posterior)
\$30.000 - Socios SOCHIPE
Sin costo - Becados de cirugía pediátrica o pediatría (1° año)
Sin costo - Socios exentos de cuota social
Sin costo - Socios mayores de 65 años

Contacto

Sra. Roxana Cossio
Teléfono: +56-2-22371598
E-mail: contacto@sochipe.cl

Descripción

Curso de educación médica continua en pediatría, dirigido a médicos generales, pediatras, médicos becados y otros profesionales de la salud interesados en actualizar sus conocimientos sobre gastroenterología y hepatología pediátrica.

*** Curso SIN COSTO para becados de primer año de pediatría, de todas las Universidades del país**

Objetivos

Desarrollar un proceso de educación continua destinado al perfeccionamiento de los médicos generales, especialistas en pediatría, en proceso de especialización y otros profesionales de la salud.

Poner a disposición de los alumnos, revisiones actualizadas sobre temas relevantes en gastroenterología y hepatología pediátrica.

Requisitos

Ser médico u otro profesional de la salud
Conocimientos de computación, internet y correo electrónico a nivel de usuario básico
Disponer de acceso a Internet con velocidad de 2 Mbps o superior. [Verificar](#)
Contar con una casilla de correo electrónico activa

Metodología

Clases

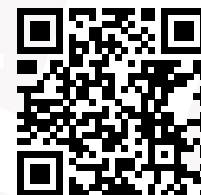
El curso considera 31 clases, las cuales serán dictadas por destacados docentes especialistas en cada uno de los temas. La publicación de las clases será en forma semanal, de acuerdo al programa del curso.

Las clases se disponen en formato de video streaming, por lo que usted podrá acceder a ellas a través de Internet, en cualquier fecha y horario mientras dure el curso. En cada clase podrá bajar e imprimir apuntes en formato PDF y descargar el audio en formato Mp3.

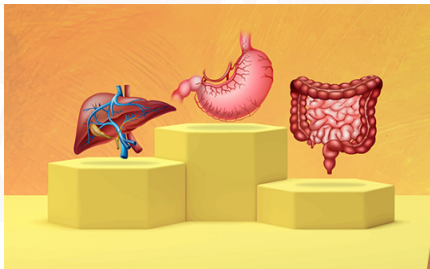
Evaluaciones

Durante el curso se realizarán dos evaluaciones on-line con preguntas de selección múltiple. Cada evaluación estará disponible para ser realizada durante 1 semana desde su fecha de inicio, sin embargo, una vez que comience la evaluación tendrá un tiempo acotado para terminarla.

La evaluación #1 estará disponible desde el **lunes 09 (14:00 horas) al domingo 15 de noviembre (23:59 horas)**



<https://emc-saval.cl/2020-SOCHIPE-GASTRO/>



Actualización en Gastroenterología y Hepatología Pediátrica



La evaluación #2 estará disponible desde el **lunes 14 (14:00 horas) al domingo 20 de diciembre (23:59 horas)**

El plazo para realizar la evaluación será **IMPOSTERGABLE** por lo que le agradeceremos programar sus actividades con tiempo para poder cumplir este requisito