

Enfoque biopsicosocial en la atención en salud de NANEAS



Duración	02 de Noviembre - 14 de Diciembre
Número de actividades	14 Clases, 1 Encuesta, 1 Evaluación
Evaluaciones	14 de diciembre
Requisitos de aprobación	Revisión mínima del 75% de los contenidos Nota igual o superior a 5,0
Horas	La aprobación acredita 26 horas académicas

Directores

Dr. Daniel Carreño Henríquez

Coordinadores

Dra. Viviana Aguirre Camposano

Valores

\$60.000 - Médicos no socios
\$40.000 - Otros profesionales de la salud (no socios)
\$30.000 - Otros profesionales de la salud (socios)
\$30.000 - Médicos socios y becados
Sin costo - Becados de pediatría (primer año)
Sin costo - Socios exentos de cuota social
Sin costo - Socios mayores de 65 años

Contacto

Sra. Roxana Cossio
Teléfono: +56-2-22371598
E-mail: contacto@sochipec.cl

Descripción

Curso de educación médica continua en pediatría, dirigido a médicos generales, pediatras, médicos becados y otros profesionales de la salud interesados en actualizar sus conocimientos sobre el cuidado y la atención de NANEAS

** Curso SIN COSTO para becados de pediatría de primer año, de todas las Universidades del país*

Objetivos

Desarrollar un proceso de educación continua destinado al perfeccionamiento de los médicos generales, especialistas en pediatría, en proceso de especialización y otros profesionales de la salud.

Poner a disposición de los alumnos, revisiones actualizadas sobre temas relevantes en el cuidado y la atención integral de NANEAS

Requisitos

Ser médico u otro profesional de la salud
Conocimientos de computación, internet y correo electrónico a nivel de usuario básico
Disponer de acceso a Internet con velocidad de 2 Mbps o superior. [Verificar](#)
Contar con una casilla de correo electrónico activa

Metodología

Clases

El curso considera 13 clases, las cuales serán dictadas por destacados docentes especialistas en cada uno de los temas. La publicación de las clases será en forma semanal, de acuerdo al programa del curso.

Las clases se disponen en formato de video streaming, por lo que usted podrá acceder a ellas a través de Internet, en cualquier fecha y horario mientras dure el curso. En cada clase podrá bajar e imprimir apuntes en formato PDF y descargar el audio en formato Mp3.

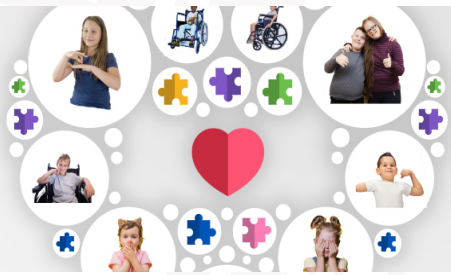
Evaluaciones

Al final del curso se realizará una evaluación on-line con preguntas de selección múltiple. La evaluación estará disponible para ser realizada durante 1 semana desde su fecha de inicio, sin embargo, una vez que comience la evaluación tendrá un tiempo acotado para terminarla.

La evaluación del curso estará disponible desde el **lunes 14 (14:00 horas) al domingo 20 de diciembre (23:59 horas)**



<https://emc-saval.cl/2020-SOCHIPE-NAN/>



Enfoque biopsicosocial en la atención en salud de NANEAS



El plazo para realizar la evaluación será IMPOSTERGABLE por lo que le agradeceremos programar sus actividades con tiempo para poder cumplir este requisito