



Curso Online

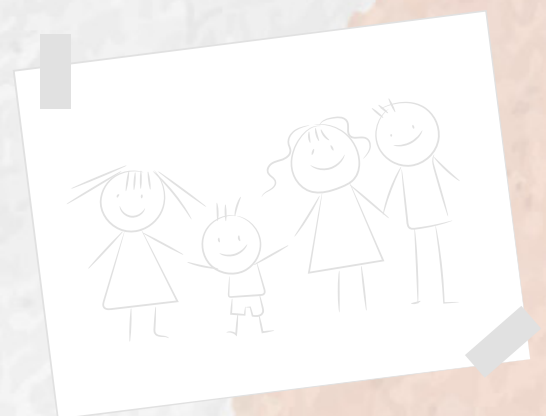
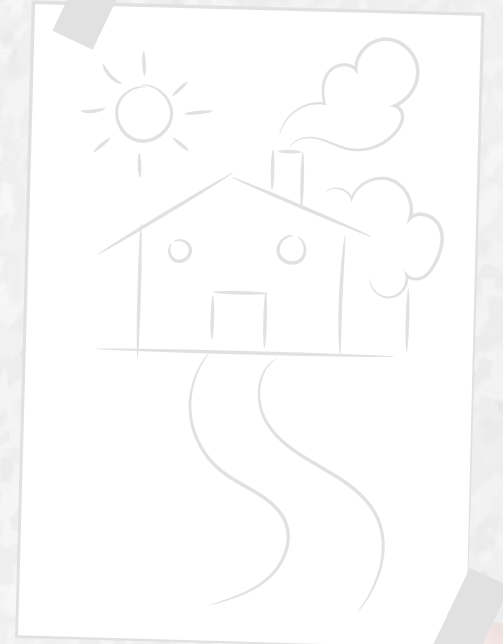
PEDIATRÍA AMBULATORIA: PESQUISA DE ENFERMEDADES EN CONTROL DE SALUD

27 JUN
08 AGO

2022

TEMAS

- Objetivos generales del control en salud
- Equilibrios en la crianza
- Intolerancias alimentarias
- Vómitos en el lactante. Actualización y práctica
- Estado mental post pandemia
- Autismo. Detección precoz y tratamiento
- Piel: Órgano de alerta de enfermedades sistémicas
- Diagnóstico precoz en ortopedia y traumatología
- Pesquisa precoz en patología cardíaca
- Pesquisa de patologías oftalmológicas
- Consejería en adolescencia
- Control de salud en NANEAS



Director

Dr. René Soto W.
Rama Pediatría Ambulatoria

Coordinadora

Dra. Thelma Suau C.
Secretaría de Educación Continua - SOCHIPE

Acreditación

El curso acredita 24 horas académicas

Valores

\$ 80.000	Médico no socio
\$ 40.000	Médico socio SOCHIPE
\$ 45.000	Otro profesional de la salud no socio
\$ 40.000	Otro profesional de la salud socio SOCHIPE
\$ 30.000	Médico becado
Sin costo	Socio exento de cuota social
Sin costo	Socio mayor de 65 años
USD 100	Médico del extranjero
USD 50	Otro profesional de la salud del extranjero

