

Curso Online

INCORPORANDO LOS CUIDADOS PALIATIVOS PEDIÁTRICOS EN LA ATENCIÓN DE NANEAS



Duración	10 de Abril - 22 de Mayo
Número de actividades	16 Clases, 1 Encuesta, 1 Evaluación, 1 Bienvenida
Evaluaciones	22 de mayo
Requisitos de aprobación	Revisión mínima del 75% de los contenidos Nota final igual o superior a 5,0
Horas	La aprobación acredita 32 horas académicas

Directores

Dra. Mónica Galanti de la Paz
Dra. Natalie Rodríguez Zamora

Coordinadores

Dr. Luis Kiger Méndez

Valores

\$80.000 - Médico no socio
\$40.000 - Médico socio SOCHIPE
\$45.000 - Otro profesional de la salud no socio
\$40.000 - Otro profesional de la salud socio SOCHIPE
\$30.000 - Médico becado
Sin costo - Socio exento de cuota social
Sin costo - Socio mayor de 65 años
USD 100 - Médico del extranjero
USD 50 - Otro profesional de la salud del extranjero

Contacto

Sra. Roxana Cossio
Teléfono: +56-2-22371598
E-mail: contacto@sochipe.cl

Descripción

Curso de educación médica continua en pediatría, dirigido a médicos generales, pediatras, médicos becados y otros profesionales de la salud interesados en actualizar sus conocimientos sobre cuidados paliativos pediátricos en NANEAS.

Objetivos

Reconocer los CPP como una herramienta que permite mejorar la calidad de la atención de los NANEAS y sus familias.

Objetivos específicos

- Reconocer los CPP como una estrategia útil en el cuidado de NANEAS con enfermedades limitantes de la vida.
- Conocer los principios básicos, los diferentes niveles de intervención y modelos de atención en CPP.
- Identificar el "punto de inflexión" en la trayectoria de la enfermedad de los NANEAS.
- Conocer el rol de los distintos miembros del equipo interdisciplinario que atiende a NNA médicamente complejos en CPP.
- Identificar los métodos no farmacológicos y farmacológicos para el manejo de síntomas que puedan aparecer en etapas avanzadas de la enfermedad en NANEAS.
- Conocer diferentes herramientas disponibles para enfrentar el momento del duelo.

Requisitos

Ser médico u otro profesional de la salud
Conocimientos de computación, internet y correo electrónico a nivel de usuario básico
Disponer de acceso a Internet con velocidad de 2 Mbps o superior. [Verificar](#)
Contar con una casilla de correo electrónico activa

Metodología

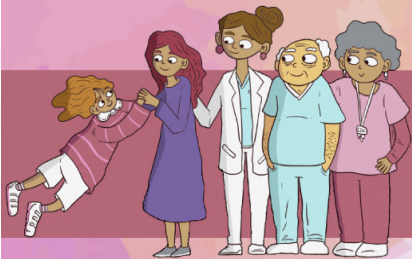
Clases

El curso considera 16 clases, las cuales serán dictadas por destacados docentes especialistas en cada uno de los temas. La publicación de las clases será en forma semanal, de acuerdo al programa del curso.

Las clases se disponen en formato de video streaming, por lo que usted podrá acceder a ellas a través de Internet, en cualquier fecha y horario mientras dure el curso. En cada clase podrá bajar e imprimir apuntes en formato PDF y descargar el audio en formato Mp3.



<https://emc-saval.cl/2023-SOCHIPE-CPAL/>



Curso Online

INCORPORANDO LOS CUIDADOS PALIATIVOS PEDIÁTRICOS EN LA ATENCIÓN DE NANEAS



Evaluaciones

Al final del curso se realizará una evaluación on-line con preguntas de selección múltiple. La evaluación estará disponible para ser realizada durante 1 semana desde su fecha de inicio, sin embargo, una vez que comience la evaluación tendrá un tiempo acotado para terminarla.

La evaluación del curso estará disponible desde el **lunes 22 (14:00 horas) al domingo 28 de mayo (23:59 horas, GMT-3)**

El plazo para realizar la evaluación será **IMPOSTERGABLE** por lo que le agradeceremos programar sus actividades con tiempo para poder cumplir este requisito